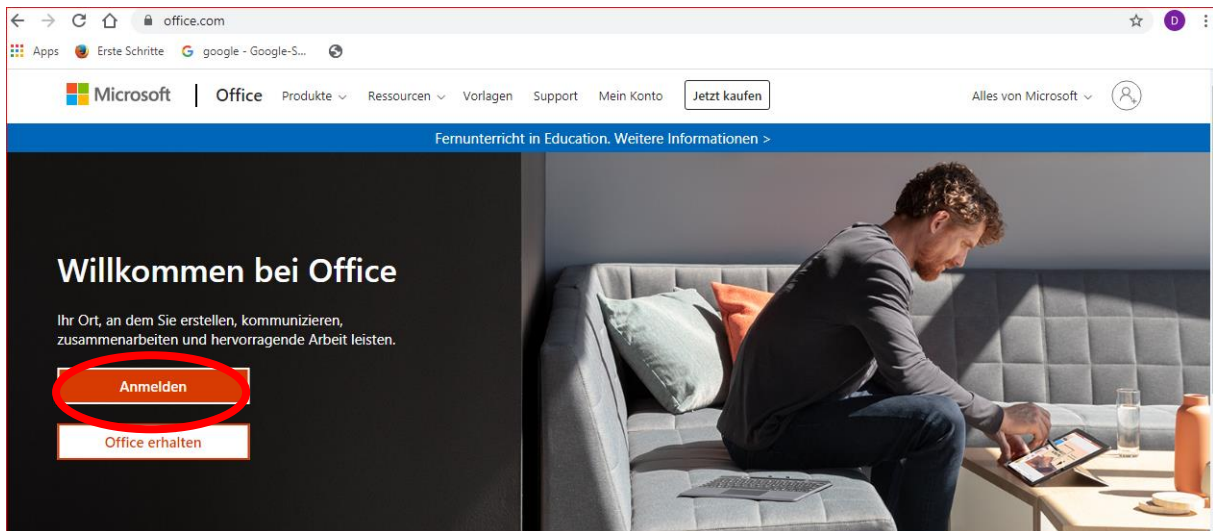
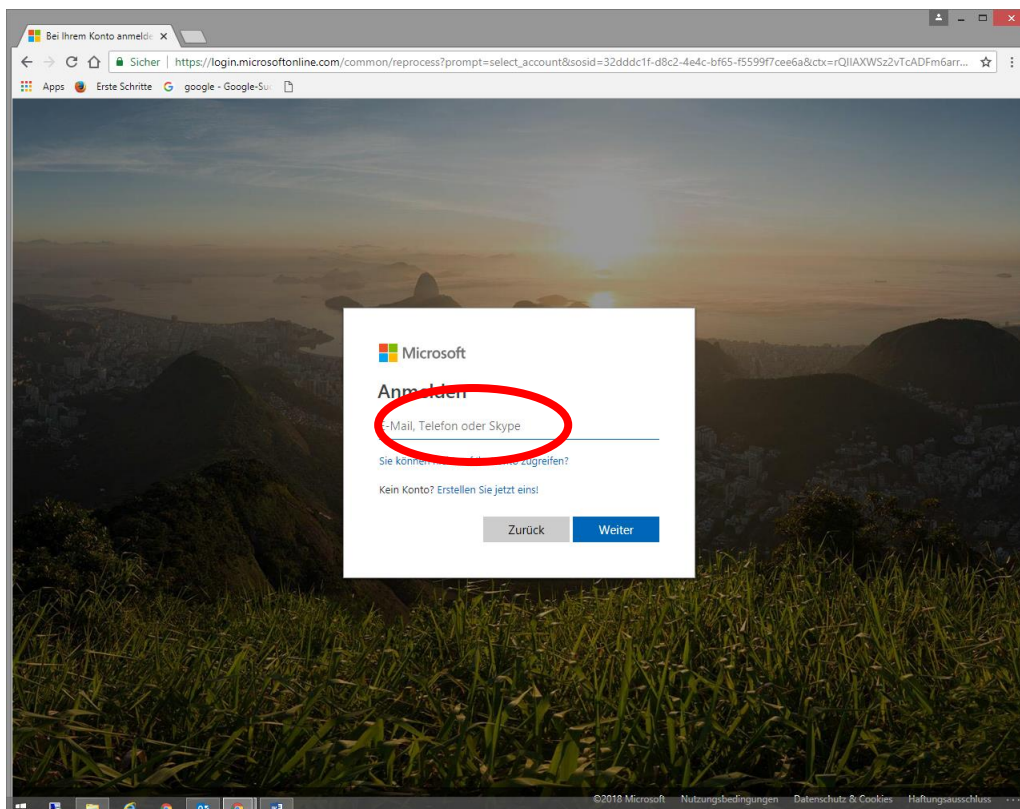


## Anleitung zur Anmeldung und zum Installieren von Microsoft 365

Browser öffnen und Office.com eingeben.



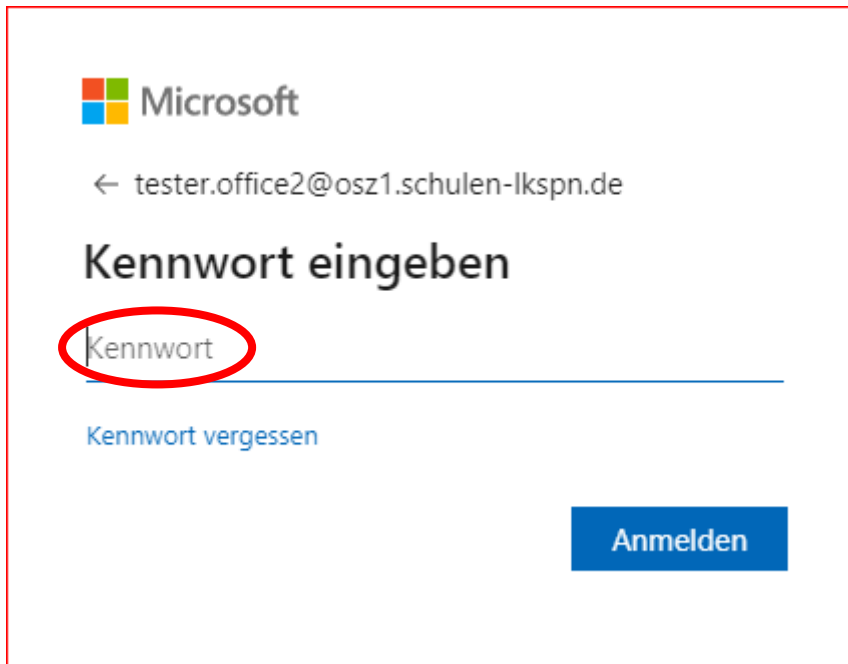
Auf „Anmelden“ klicken.



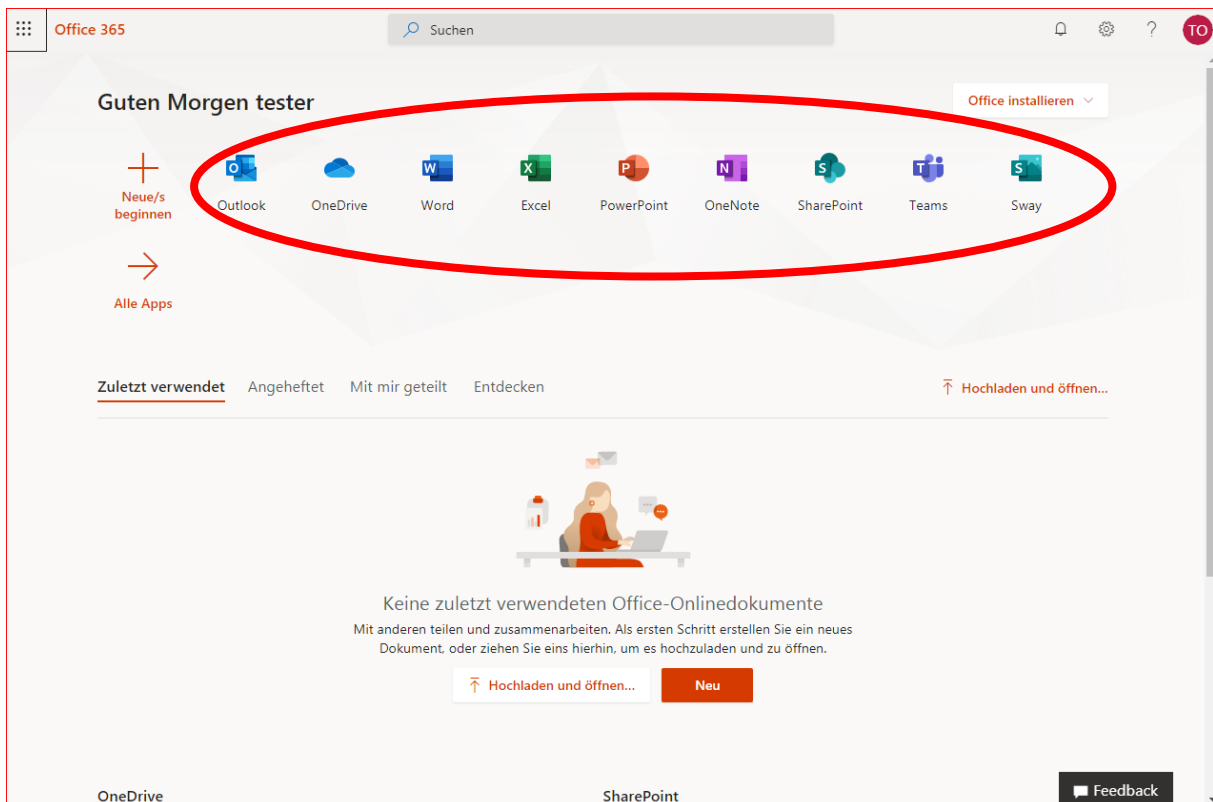
Die neue Schul-E-Mail-Adresse eingeben. (SchulLoginName)  
Z.B. [TestA@schulen-lkspn.de](mailto:TestA@schulen-lkspn.de)

Weiter mit weiter.

Passwort vom SchulLogin eingeben und anmelden.



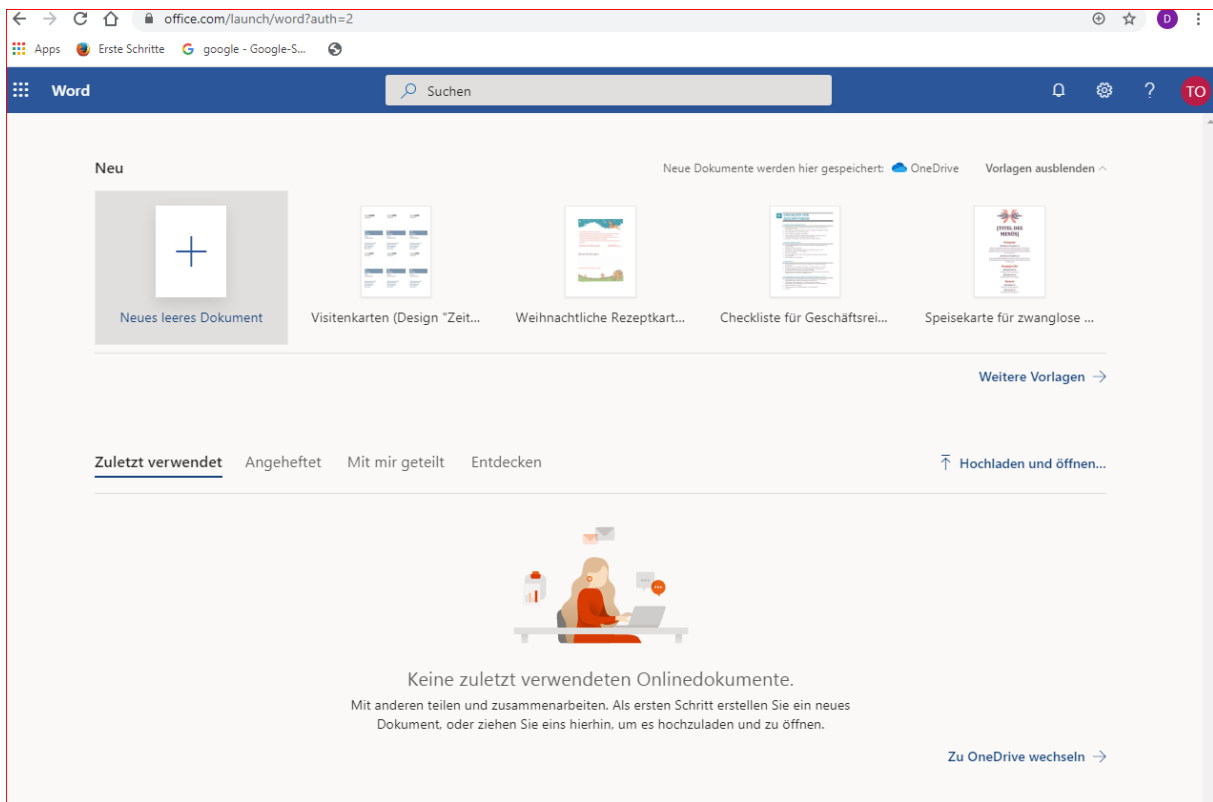
The image shows a Microsoft login page for a school account. At the top left is the Microsoft logo. Below it, the email address 'tester.office2@osz1.schulen-lkspn.de' is displayed with a back arrow. The main heading is 'Kennwort eingeben'. Below this is a text input field containing the word 'Kennwort', which is circled in red. Underneath the input field is a blue link that says 'Kennwort vergessen'. At the bottom right, there is a blue button labeled 'Anmelden'.



The image shows the Microsoft 365 dashboard for a user named 'tester'. At the top left, it says 'Office 365' and has a search bar with the text 'Suchen'. Below this, it says 'Guten Morgen tester' and 'Office installieren'. A row of application icons is highlighted with a red oval: Outlook, OneDrive, Word, Excel, PowerPoint, OneNote, SharePoint, Teams, and Sway. Below the icons are buttons for 'Neue/s beginnen' and 'Alle Apps'. Underneath, there are tabs for 'Zuletzt verwendet', 'Angeheftet', 'Mit mir geteilt', and 'Entdecken', along with a 'Hochladen und öffnen...' button. The main content area shows a message: 'Keine zuletzt verwendeten Office-Online dokumente' with instructions to create a new document or upload one. At the bottom, there are buttons for 'Hochladen und öffnen...' and 'Neu'. The footer contains 'OneDrive', 'SharePoint', and a 'Feedback' button.

Microsoft 365 beinhaltet 2 Versionen. 1. Die Online-Version. Mit Klick auf das oben ausgewählte Programm, ist es sofort anwendbar. Die Online-Version funktioniert mit jedem aktuellen PC mit Internetzugang. (auch mit Android oder IOS)

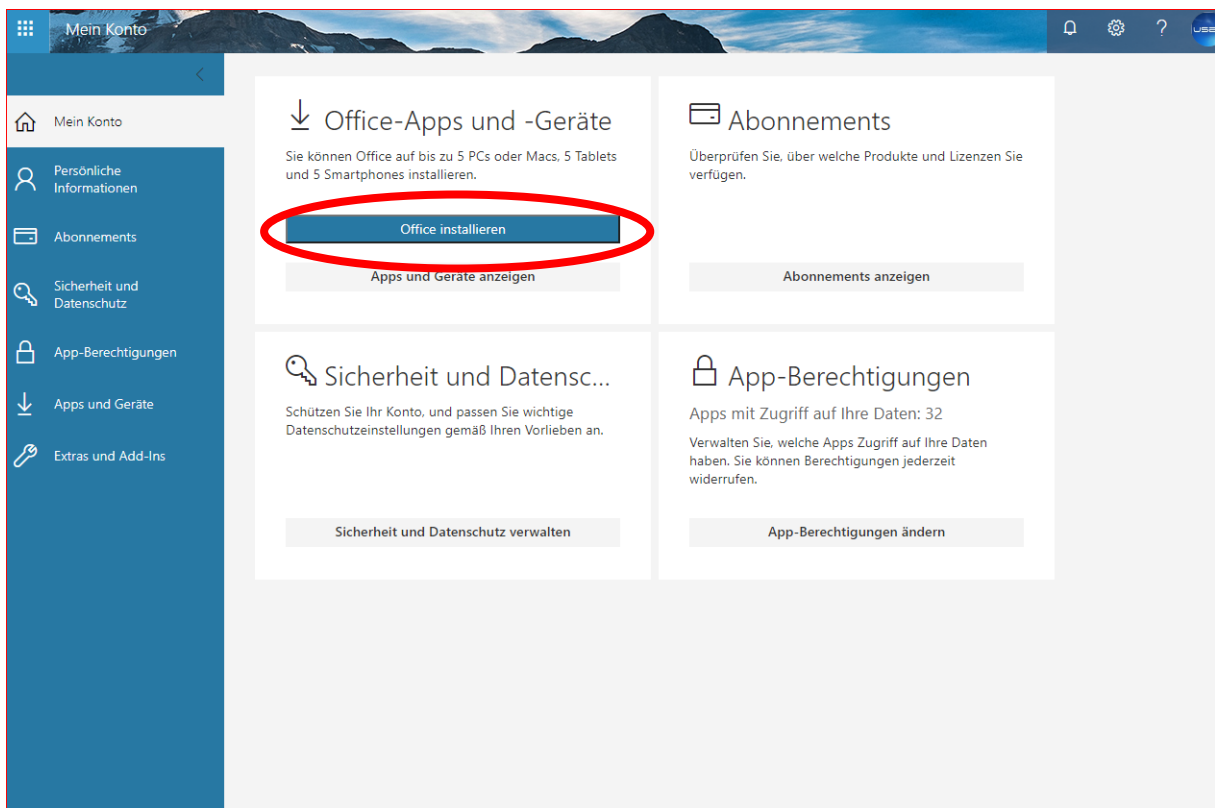
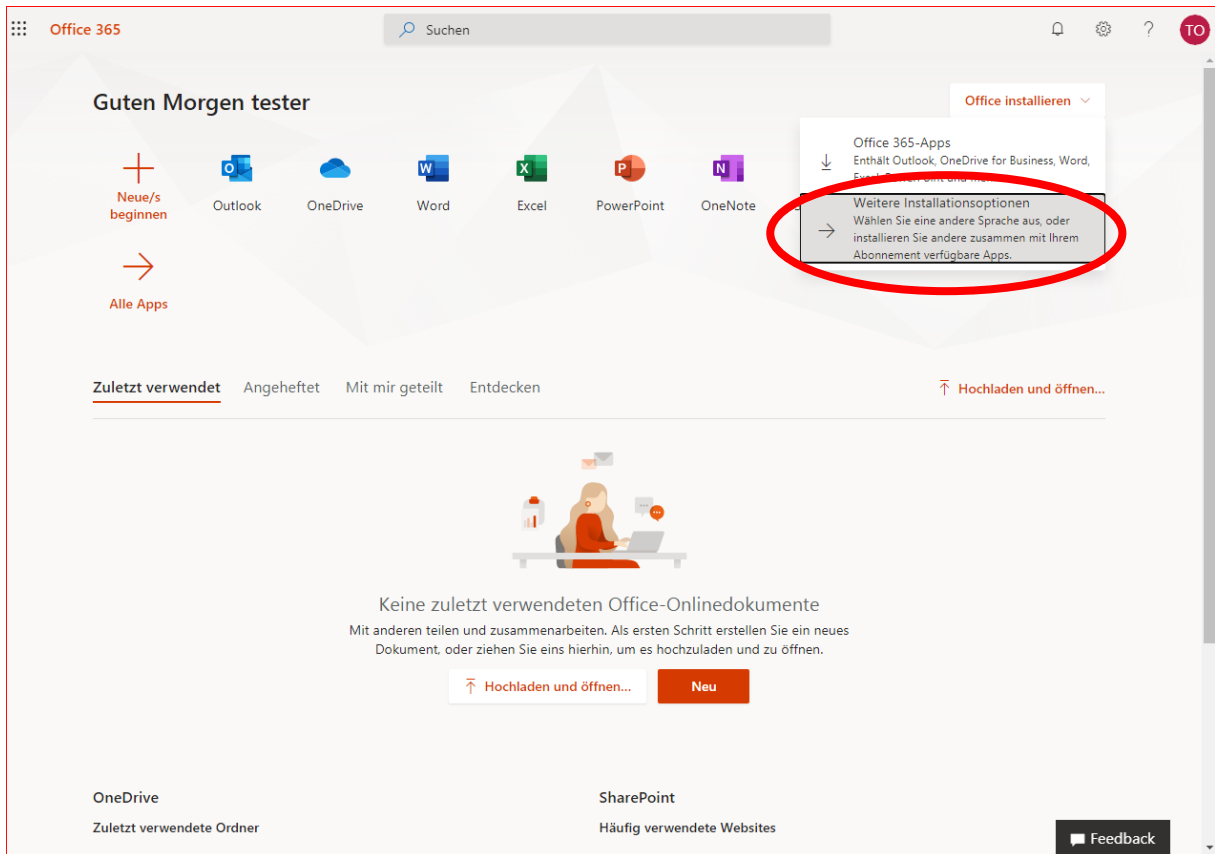
Z.B. Word online:



Die 2. andere Version ist die Desktop-Version:

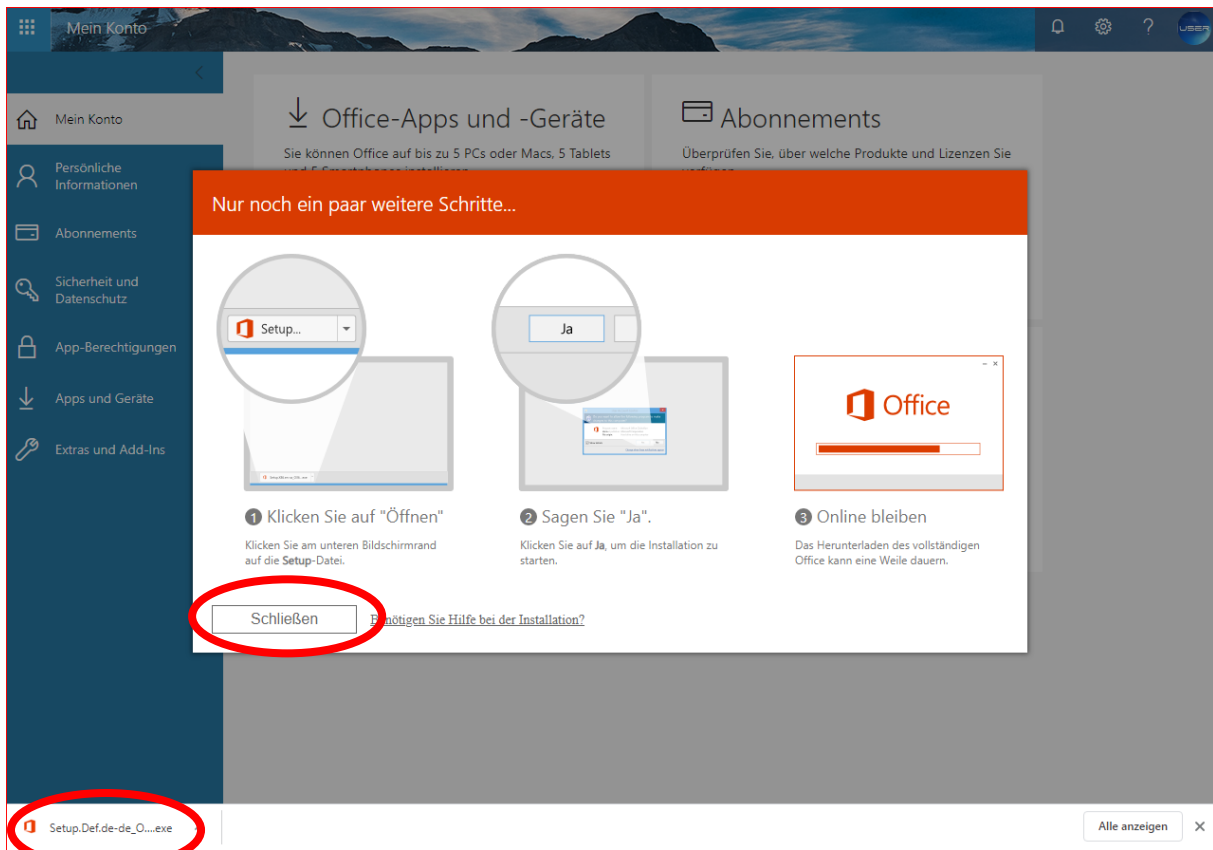
Die muss aber erst auf dem PC installiert werden.

Das obere Kästchen installiert die Office 365 Apps oder das untere Kästen für 64-bit Version für Windows oder Mac zu verwenden. Es wird die 2. Variante empfohlen.



Weiter mit Office installieren.

Die Software wird jetzt heruntergeladen.



Fenster schließen. Doppelklick auf Heruntergeladene Datei unten links.  
Den weiteren Anweisungen am Bildschirm folgen.  
Viel Spaß.